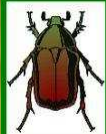




**20.000 Datensätze und  
kein Ende in Sicht**

**Erste Ergebnisse  
der digitalen  
Erfassung der  
Rheinland-  
sammlung**

J. Köhler, Bonn 4.02.2012



**Arbeitsgemeinschaft  
Rheinischer Koleopterologen**  
Im Naturhistorischen Verein der Rheinlande und Westfalens e.V.



CAG + coll. KOCH + coll. APPEL



Museum Koenig:  
Rheinland-Sammlung  
+ seit 1950 uneinsortiertes Belegmaterial

## Sammlungen

Voraussetzung der Datenerfassung: Vereinigung der großen Rheinischen Sammlungen in einer neuen Sammlung mit Unit-System im ZFMK Bonn. In der Datenbank erfasste Arten wurden mit einem Etikett gekennzeichnet.



Fuhlrott-Museum:  
Rheinland-Sammlung  
+ coll. KOLBE  
+ coll. Versuchsgüter



Daten in DB eingegeben	Daten in DB eingegeben	Daten in DB eingegeben
Daten in DB eingegeben	Daten in DB eingegeben	Daten in DB eingegeben
Daten in DB eingegeben	Daten in DB eingegeben	Daten in DB eingegeben
Daten in DB eingegeben	Daten in DB eingegeben	Daten in DB eingegeben

# Datenerfassung

## Rheinland-Sammlung - Käferfamilien FHL Band 3

NAME	FUNDORT	FINDER	DATUM	EX	DET	ANMERKUNG	INFO
Deronectes platynotus	wrt	sm	16.8.1952	1			
	kirn	sp	29.5.1934	1		0508	
			5.1936	1		0514	
	co	roettgen	27.4.1895	2			
	aa	ros	30.4.1929	2			
			5.1929	1		30	
Deronectes latus	buch	fr	6.9.1930	1			
	winterburg	ko	8.1983	2			
	kreuzberg	fr	30.4.1930	22			
	aa	ros	5.1929	2		30	
			18.11.1928	4			
			30.4.1929	5			

CODE	GATTUNG	ART	FUNDORT	FINDER	DATUM	EX	DET	ANMERKUNG	INFO
04-014-002-	Deronectes	platynotus	Aachen	Rosskothlen	00.05.1929	1		30	
04-014-002-	Deronectes	platynotus	Aachen	Rosskothlen	30.04.1929	2			
04-014-002-	Deronectes	platynotus	Buch	F.Rüschkamp	06.09.1930	1			
04-014-002-	Deronectes	platynotus	Kastellaun Wohnrothertal	Schmaus	16.08.1952	1			
04-014-002-	Deronectes	platynotus	Kirn	Schoop	00.05.1936	1		0514	
04-014-002-	Deronectes	platynotus	Kirn	Schoop	29.05.1934	1		0508	
04-014-002-	Deronectes	platynotus	Koblenz	unbekannt	27.04.1895	2			co abk. auf etikett
04-014-002-	Deronectes	platynotus	Winterburg	Koch	00.08.1983	2			
04-014-003-	Deronectes	latus	Aachen	Rosskothlen	00.05.1929	2		30	
04-014-003-	Deronectes	latus	Aachen	Rosskothlen	18.11.1928	4			
04-014-003-	Deronectes	latus	Aachen	Rosskothlen	30.04.1929	5			
04-014-003-	Deronectes	latus	Aachen	Wüsthoff	04.05.1928	2			
04-014-003-	Deronectes	latus	Ahr	Hoch	11.06.1930	1			
04-014-003-	Deronectes	latus	Altenahr-Kreuzberg Ahr	F.Rüschkamp	30.04.1930	8			
04-014-003-	Deronectes	latus	Altenahr-Kreuzberg Ahr	F.Rüschkamp	30.04.1930	22			
04-014-003-	Deronectes	latus	Altenahr-Kreuzberg Ahr	Hoch	28.04.1930	3			
04-014-003-	Deronectes	latus	Altenahr-Kreuzberg Ahr	Hoch	29.04.1930	1			
04-014-003-	Deronectes	latus	Düsseldorf-Angermund	Koch	22.06.1957	1			
04-014-003-	Deronectes	latus	Eifel	Wüsthoff	00.00.1918	2			
04-014-003-	Deronectes	latus	Elberfeld						
04-014-003-	Deronectes	latus	Hückeswagen						
04-014-003-	Deronectes	latus	Kastellaun Wo						
04-014-003-	Deronectes	latus	Nettetal						
04-014-003-	Deronectes	latus	Ratingen-Breits						
04-014-003-	Deronectes	latus	Ratingen-Lintor						
04-014-003-	Deronectes	latus	Ratingen-Lintor						
04-014-003-	Deronectes	latus	Siegburg-Stallb						
04-014-003-	Deronectes	latus	Siegburg-Stallb						
04-014-003-	Deronectes	latus	Windeck-Leus						
04-014-003-	Deronectes	latus	Windeck-Leuscheid	Appel	00.05.1930	2			
04-014-003-	Deronectes	latus	Windeck-Leuscheid	Appel	10.06.1956	1			
04-014-003-	Deronectes	latus	Winterburg	Koch	00.08.1985	1			

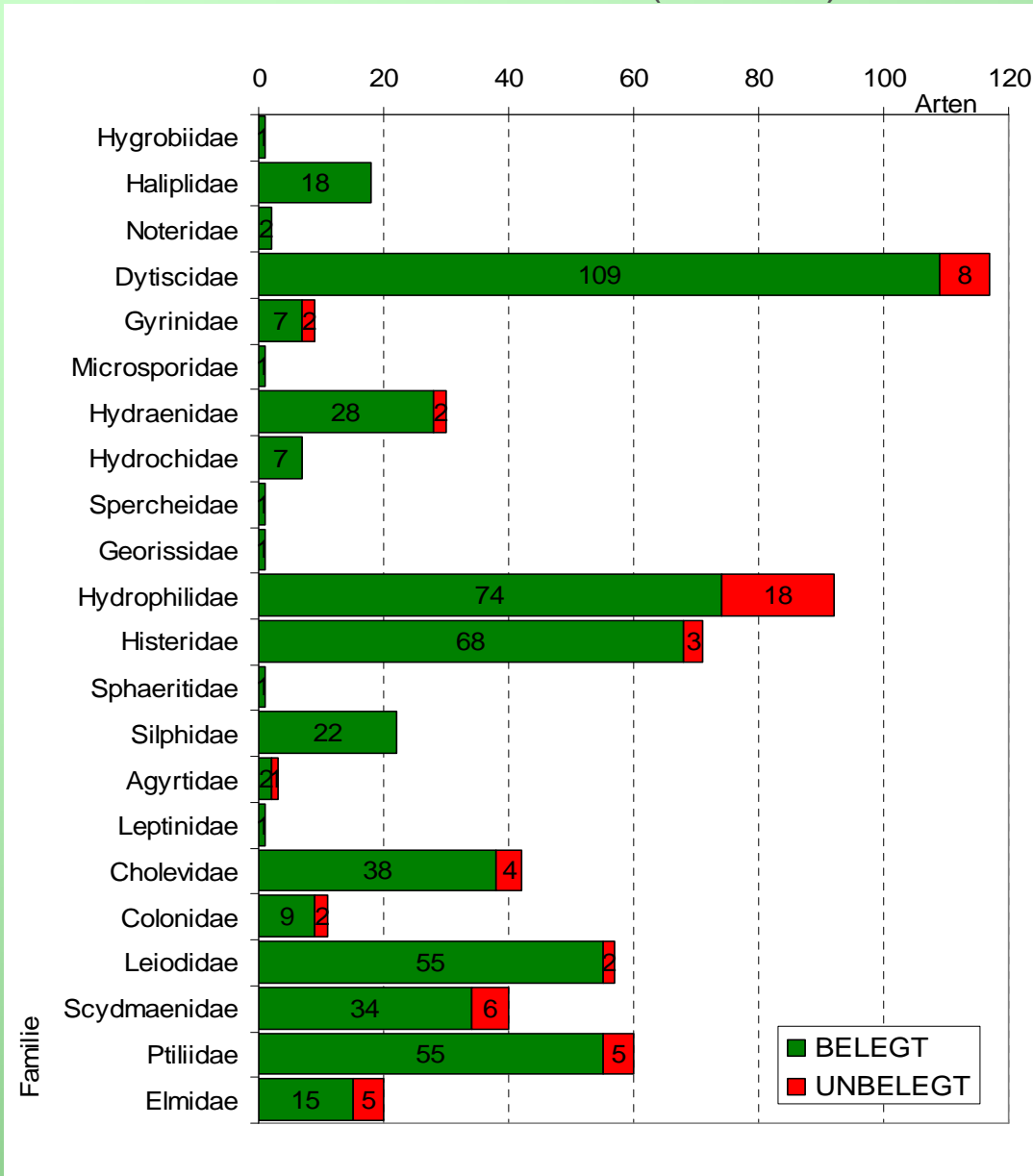
**Stand der Datenerfassung 4.02.2012:**

**39.668 Käfer mit  
19.996 Datensätzen**

Schnelle Erfassung in Excel-Datei (Wiederholungen bleiben leer), Füllung der Datei über Referenzlisten und Makros

# Taxonomische Verteilung

Erfasst: 22 Familien, 549 Arten (von 606)



Status	unbelegte Arten
+	<i>Hydrovatus cuspidatus</i>
+	<i>Coelambus nigrolineatus</i>
+	<i>Hydroporus scalesianus</i>
-	<i>Hydroporus fuscipennis</i>
+	<i>Hydroporus longicornis</i>
.	<i>Graptodytes concinnus</i>
+	<i>Agabus erichsoni</i>
+	<i>Agabus wasastjernae</i>
+	<i>Colymbetes paykulli</i>
.	<i>Hydaticus modestus</i>
+	<i>Gyrinus urinator</i>
+	<i>Gyrinus paykulli</i>
-	<i>Hydraena belgica</i>
-	<i>Ochthebius flavipes</i>
+	<i>Ochthebius narentinus</i>
v	<i>Helophorus nivalis</i>
-	<i>Helophorus laticollis</i>
+	<i>Helophorus flavipes</i>
+	<i>Helophorus obscurus</i>
+	<i>Dactylosternum abdominale</i>
+	<i>Laccobius striatulus</i>
+	<i>Laccobius sinuatus</i>
+	<i>Laccobius obscuratus</i>
+	<i>Laccobius atratus</i>
+	<i>Laccobius atrocephalus</i>
+	<i>Laccobius bipunctatus</i>
+	<i>Laccobius minutus</i>
+	<i>Laccobius biguttatus</i>
+	<i>Laccobius gracilis</i>
+	<i>Helochares lividus</i>
+	<i>Helochares obscurus</i>
+	<i>Helochares punctatus</i>
+	<i>Chaetarthria similis</i>
+	<i>Chaetarthria simillima</i>

Beispiel aquatische Arten:  
 grün = Neufunde der letzten Jahre  
 rot = revisionsbedürftig, noch nicht erfasst  
 schwarz = extrem selten

# Verschollene Arten wiedergefunden?

NAME	FUNDORT	FINDER	DATUM	NAME	FUNDORT	FINDER	DATUM
<i>Bidessus delicatulus</i>	Ahrmündung	Hoch	23.09.1938	<i>Silpha tyrolensis</i>	Trier	F.Rüschkamp	20.09.1930
<i>Bidessus delicatulus</i>	Ahrmündung	Horion	00.08.1938	<i>Cyrtusa subtestacea</i>	Bonn Kottenforst	F.Rüschkamp	11.07.1931
<i>Bidessus delicatulus</i>	Ahrtal	Fuss	00.00.0000	<i>Cyrtusa subtestacea</i>	Bornheim-Rösberg	Klapperich	17.06.1931
<i>Bidessus delicatulus</i>	Elberfeld	Geilenkeuser	00.00.0000	<i>Ptilium horioni</i>	Aachen	Rosskothen	00.01.1933
<i>Bidessus delicatulus</i>	Overath	Schneider	00.00.0000	<i>Ptilium horioni</i>	Aachen	Rosskothen	00.04.1935
<i>Coelambus parallelogrammus</i>	Ahrtal	Fuss	00.00.0000	<i>Ptilium horioni</i>	Aachen	Rosskothen	00.05.1934
<i>Hydroporus kraatzii</i>	Hertogenwald Eupen	Heymes	00.00.0000	<i>Ptilium horioni</i>	Aachen	Rosskothen	00.05.1935
<i>Oreodytes septentrionalis</i>	Elberfeld	Geilenkeuser	00.00.0000	<i>Ptilium horioni</i>	Aachen	Rosskothen	00.06.1934
<i>Rhantus consputus</i>	Linz	unbekannt	00.00.0000	<i>Ptilium horioni</i>	Aachen	Rosskothen	00.06.1935
<i>Graphoderus bilineatus</i>	Kleve-Rindern	Hoffzimmer	18.10.1937	<i>Ptilium horioni</i>	Aachen	Rosskothen	00.08.1932
<i>Graphoderus bilineatus</i>	Overath	Schneider	00.00.0000	<i>Ptilium horioni</i>	Aachen	Rosskothen	00.08.1934
<i>Gyrinus suffriani</i>	Bergheim Fähre	Voigt	16.03.1918	<i>Ptilium horioni</i>	Aachen	Rosskothen	00.09.1934
<i>Gyrinus suffriani</i>	Düsseldorf Nettebach	Arnold	04.05.1929	<i>Stenelmis consobrina</i>	Kastellaun	Schmaus	19.08.1947
<i>Gyrinus suffriani</i>	Hinsbeck	F.Rüschkamp	23.05.1929	<i>Stenelmis consobrina</i>	Koblenz	unbekannt	02.08.1911
<i>Gyrinus suffriani</i>	Hinsbeck	Hoch	21.05.1929	<i>Stenelmis consobrina</i>	Köln Wahner Heide	Pascher	07.08.1949
<i>Gyrinus suffriani</i>	Hinsbeck	Wüsthoff	00.05.1929	<i>Stenelmis consobrina</i>	Nettetal	unbekannt	00.00.0000
<i>Hydrochus nitidicollis</i>	Wissen	F.Rüschkamp	30.05.1930	<i>Limnius muelleri</i>	Ahrweiler	unbekannt	00.00.1881
<i>Hydrophilus aterrimus</i>	Elberfeld	unbekannt	00.00.0000	<i>Limnius muelleri</i>	Bernkastel	unbekannt	00.00.0000
<i>Saprinus rugifer</i>	Sinzig-Kripp	F.Rüschkamp	23.08.1929	<i>Limnius muelleri</i>	Dörrebach Stromberg	Horion	00.09.1928
<i>Saprinus politus</i>	Alfter-Witterschlick	Fein	16.12.1906	<i>Limnius muelleri</i>	Koblenz	unbekannt	31.08.1891
<i>Saprinus politus</i>	Kirn	Schoop	00.05.1935	<i>Limnius muelleri</i>	Koblenz-Güls	unbekannt	00.00.0000
<i>Saprinus politus</i>	Trier	F.Rüschkamp	14.06.1931	<i>Limnius muelleri</i>	Overath	F.Rüschkamp	27.07.1928
<i>Chalcionellus decemstriatus</i>	Bonn Aecker	F.Rüschkamp	09.05.1927	<i>Limnius muelleri</i>	Overath	Schneider	15.09.1928
<i>Chalcionellus decemstriatus</i>	Bonn Rheinufer	Leinekugel	20.05.1928	<i>Limnius muelleri</i>	Seligen Sieg	unbekannt	19.06.1919
<i>Chalcionellus decemstriatus</i>	Koblenz	Preiss	00.00.0000	<i>Limnius muelleri</i>	Sinzig	F.Rüschkamp	01.08.1929
<i>Chalcionellus decemstriatus</i>	Troisdorf Siegmündung	Leinekugel	23.11.1930	<i>Limnius muelleri</i>	Sinzig	F.Rüschkamp	22.07.1929
<i>Hypocaccus metallicus</i>	Ahrweiler	Statz	00.00.0000	<i>Limnius muelleri</i>	Sinzig	F.Rüschkamp	23.08.1929
<i>Hypocaccus metallicus</i>	Bonn Aecker	F.Rüschkamp	10.08.1932	<i>Limnius muelleri</i>	Winningen	unbekannt	05.07.1904
<i>Hypocaccus specularis</i>	Ahrweiler	Fuss	00.00.0000	<i>Bagous frit</i>	Imhausen	Appel	17.05.1948
<i>Margarinotus distinctus</i>	Ahrweiler	Fuss	00.00.0000	<i>Bagous puncticollis</i>	Erkelenz	Horion	02.10.1928
<i>Silpha tyrolensis</i>	Bonn Kottenforst	Reichensperger	00.00.0000	<i>Bagous robustus</i>	Hückeswagen	Eigen	00.00.0000
<i>Silpha tyrolensis</i>	Elberfeld	Geilenkeuser	00.00.0000	<i>Bagous robustus</i>	Hückeswagen	Eigen	00.05.1926
<i>Silpha tyrolensis</i>	Kirn	Schoop	00.00.0000	<i>Bagous robustus</i>	Köln-Worringen	F.Rüschkamp	25.05.1932

Abgleich mit der Datenbank des deutschen Käferverzeichnisses: für keine verschollene Art wurden Daten nach 1949 festgestellt.

# Neufunde für die Rheinprovinz?

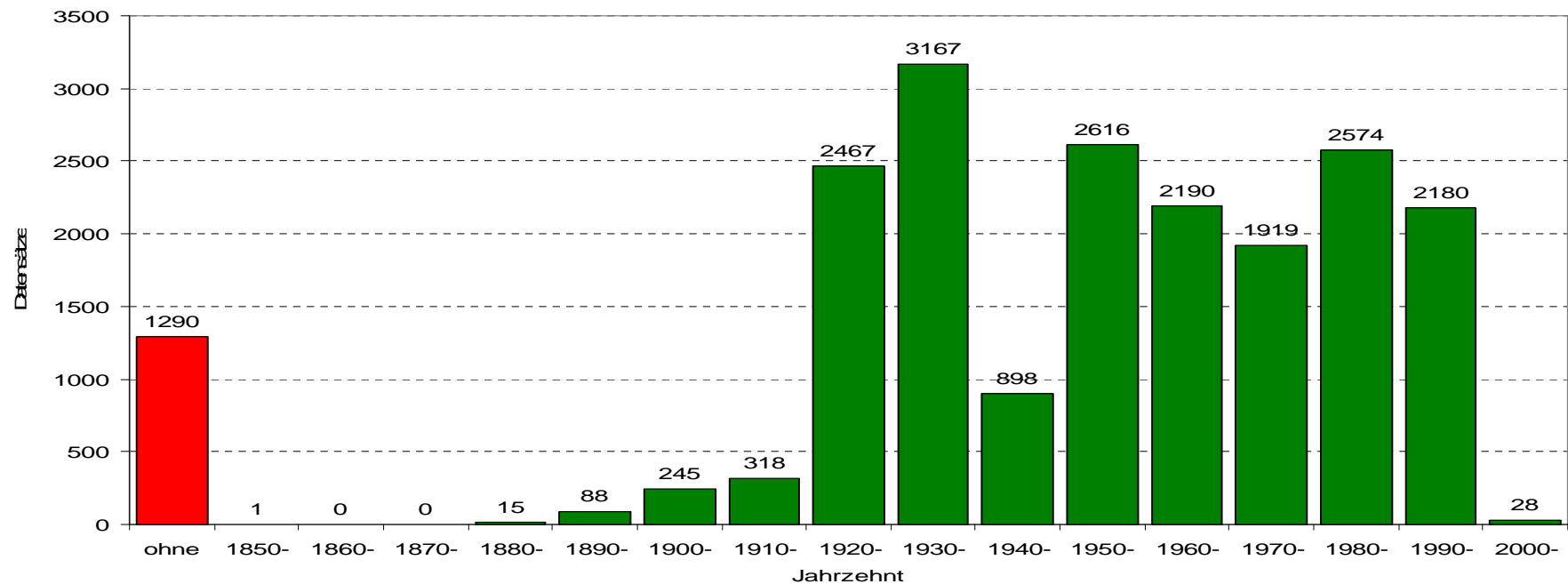
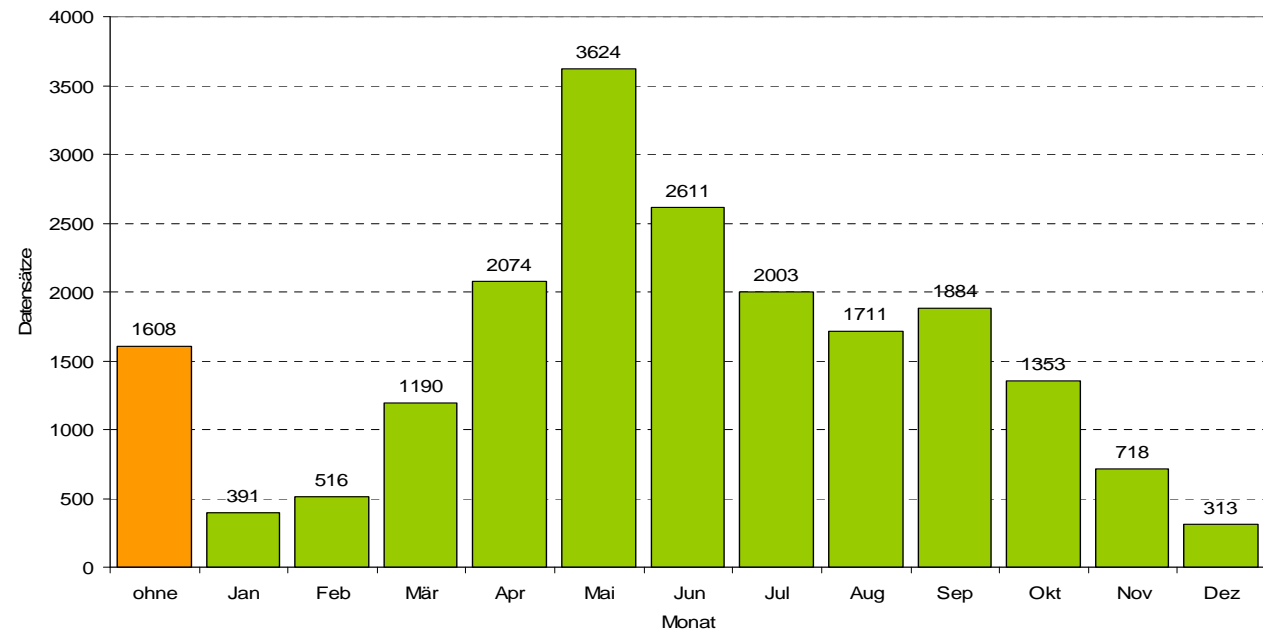
NAME	FAMILIE	RHEI	FUNDORT	FINDER	DATUM	EX	DET
<i>Haliphus apicalis</i>	Halipidae		Erkelenz Ge.	Horion	15.07.1928	1	
<i>Hydroporus notatus</i>	Dytiscidae	?	Krefeld	unbekannt	00.00.0000	1	t.J.Köhler
<i>Ochthebius marinus</i>	Hydraenidae		Krefeld-Linn	Ulbricht	00.00.0000	2	
<i>Sphaeridium substriatum</i>	Hydrophilidae		Bonn Aecker	F.Rüschkamp	16.10.1927	1	
<i>Sphaeridium substriatum</i>	Hydrophilidae		Overath	F.Rüschkamp	28.11.1928	1	
<i>Plegaderus saucius</i>	Histeridae	?	Krefeld	Puhlmann	14.08.1910	1	
<i>Plegaderus discisus</i>	Histeridae		Solingen	Gräf	10.03.1986	1	
<i>Platylomalus complanatus</i>	Histeridae	?	Koblenz	unbekannt	00.00.0000	4	Herzer
<i>Leiodes rufipes</i>	Leiodidae		Monheim Versuchsgut Laacherhof	Baumann	02.10.1985	1	F.Köhler
<i>Leiodes rufipes</i>	Leiodidae		Monheim Versuchsgut Laacherhof	Baumann	08.10.1986	1	F.Köhler
<i>Agathidium bescidicum</i>	Leiodidae		Hilden	Koch	08.06.1961	1	
<i>Agathidium bescidicum</i>	Leiodidae		Kastellaun	Schmaus	16.05.1946	1	
<i>Agathidium bescidicum</i>	Leiodidae		Kastellaun	Schmaus	26.06.1955	1	
<i>Agathidium bescidicum</i>	Leiodidae		Kastellaun Wohnrothertal	Schmaus	01.06.1951	3	
<i>Neuraphes parallelus</i>	Scydmaenidae	/	Krefeld	Brink	00.00.0000	1	Heymes
<i>Ptilium canaliculatum</i>	Ptiliidae		17 Datensätze	Rosskothén	00.00.1936	1	
<i>Ptilium canaliculatum</i>	Ptiliidae		5 Fundorte	Rosskothén	00.04.1934	1	
<i>Ptilium canaliculatum</i>	Ptiliidae		4 Finder	Rosskothén	00.04.1935	1	
<i>Euryptilium gillmeisteri</i>	Ptiliidae	/	Aachen	Rosskothén	00.06.1935	1	
<i>Euryptilium gillmeisteri</i>	Ptiliidae	/	Aachen	Rosskothén	00.08.1934	1	
<i>Euryptilium gillmeisteri</i>	Ptiliidae	/	Neunkirchen-Heinitz	Riehn	28.08.1911	1	
<i>Acrotrichis norvegica</i>	Ptiliidae	?	Altenahr	Koch	16.11.1983	1	
<i>Acrotrichis henrici</i>	Ptiliidae		Neuss	Koch	20.03.1981	1	
<i>Acrotrichis strandi</i>	Ptiliidae	?	Neuss-Holzheim	Koch	09.02.1984	1	
<i>Acrotrichis strandi</i>	Ptiliidae	?	Neuss-Norf	Koch	02.04.1979	1	
<i>Acrotrichis strandi</i>	Ptiliidae	?	Neuss-Norf	Koch	30.03.1979	3	
<i>Acrotrichis suecica</i>	Ptiliidae		Neuss-Norf	Koch	16.11.1987	1	
<i>Bagous lutosus</i>	Curculionidae		Düsseldorf	Koch	00.00.1942	2	t. J.Köhler
<i>Bagous lutosus</i>	Curculionidae		Hückeswagen	Eigen	00.00.0000	2	t. J.Köhler
<i>Bagous lutosus</i>	Curculionidae		Kirn	Schoop	00.06.1936	7	t. J.Köhler
<i>Bagous lutosus</i>	Curculionidae		Solingen-Ohligs	Eigen	00.00.0000	2	t. J.Köhler
<i>Bagous lutosus</i>	Curculionidae		Willich-Schiefbahn	Koch	00.09.1949	1	t. J.Köhler

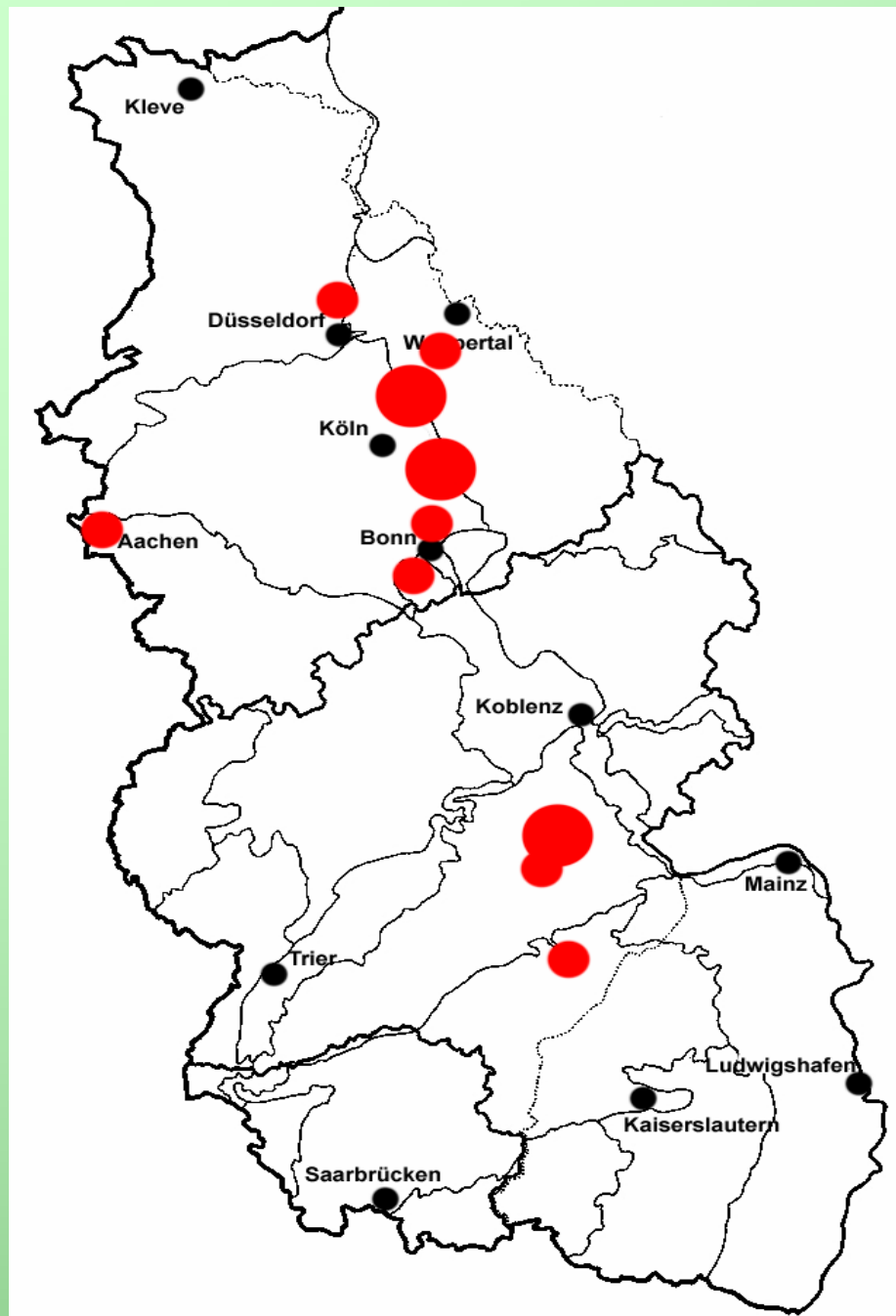
Abgleich mit dem Verzeichnis der Käfer Deutschlands – aus der Rheinprovinz unbekannte Arten im Datenbestand:  
rot = überwiegend alte Belege früher schon als falsch erkannter Arten, deren Bestimmung noch nicht „korrigiert“ wurde.  
gelb = fragliche Arten, deren Belege noch einmal geprüft werden sollten, die aber vermutlich falsch sind.  
grün = richtig bestimmte Arten, die übersehen wurden (Namenstausch bei *Ptilium*, 3 *Bagous* mit ähnlichen Namen).

# Zeitliche Verteilung

„Normale“ monatliche Verteilung,  
entspricht sowohl sammlerischer  
Aktivität als auch stark vertretenen  
Fallenfängen.

Die Verteilung über die Jahrzehnte  
ist sehr ausgeglichen. Abweichungen:  
Daten vor der AG-Gründungen fehlen  
weitgehend (oft nicht erhalten) oder  
sind schlecht etikettiert, bekannte  
„Weltkriegslücke“, kaum Belege nach  
2000.





FUNDORT	Datensätze
Kastellaun	1015
Solingen	976
Köln Wahner Heide	503
Bonn Kottenforst	487
Düsseldorf-Lohausen	480
Aachen	480
Kirn	437
Troisdorf-Bergheim Siegmündung	339
Kastellaun Wohnrothertal	300
Burgholz	290
Hambacher Forst	271
Meerbusch Meererbusch	241
Overath	227
Neuss-Grimlinghausen	209
Winterburg	209
Windeck-Leuscheid	209
Köln-Worringen Woringer Bruch	206
Erkelenz	204
Monheim Versuchsgut Laacherhof	198
Bonn-Venusberg	196

## Räumliche Verteilung

170 Sammler, 1147 Fundorte

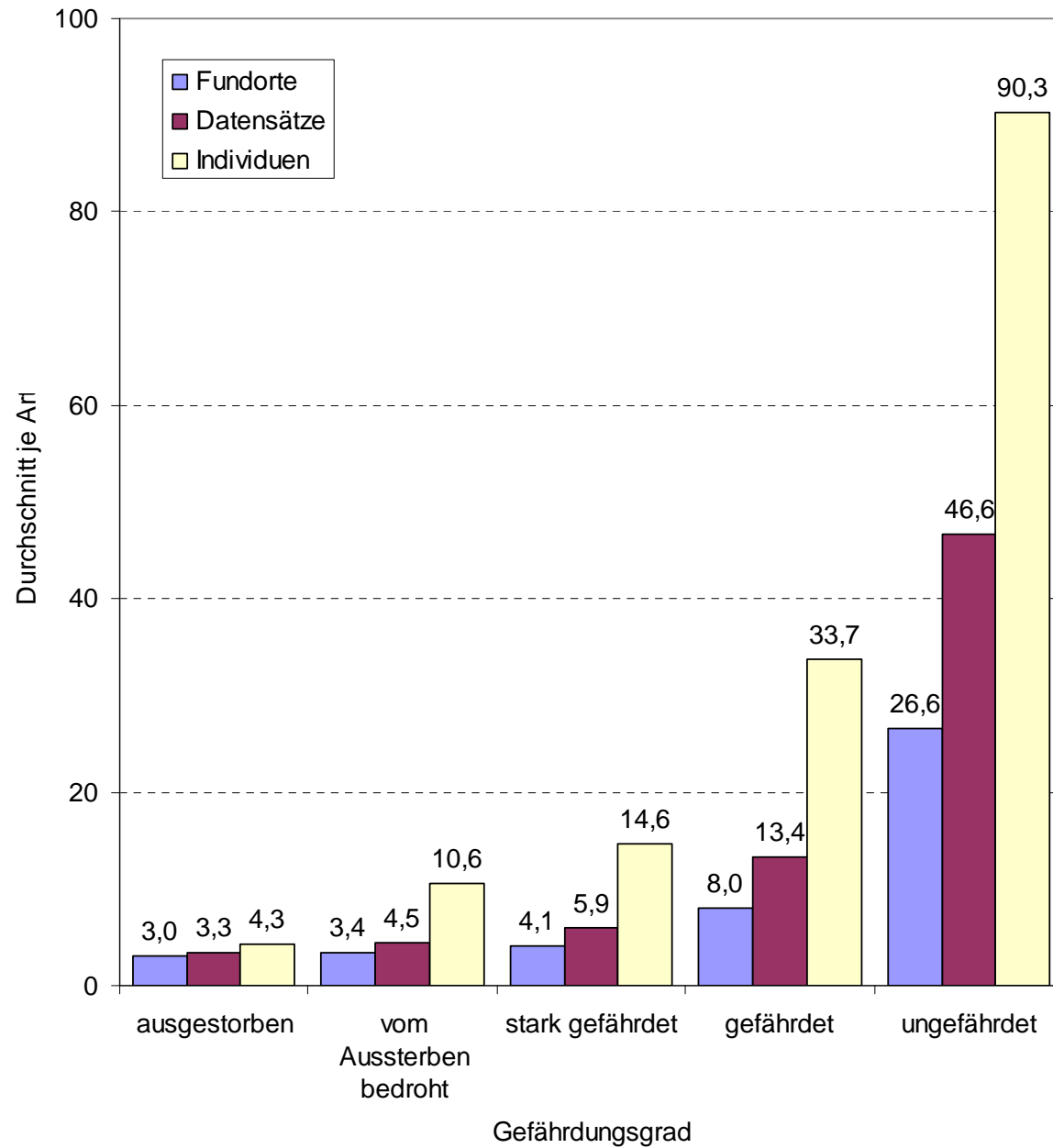
(noch keine Naturraumzuordnung)

Sehr diverse Datenherkunft, allerdings auch mit typischer Klumpung an Koleopterologen-Wohnorten und Lieblingszielen. Aber: Auch neue Lokalfaunen werden möglich (Bsp. Kottenforst) und eine zeitliche und räumliche Auswertung von Faunenveränderungen.

# Rote Liste

Datenbank-Abgleich mit der Roten Liste Deutschland 1998: Alle Häufigkeitsklassen sind gut repräsentiert, auch für weniger seltene und häufige Arten stehen ausreichend Daten zur Verfügung.

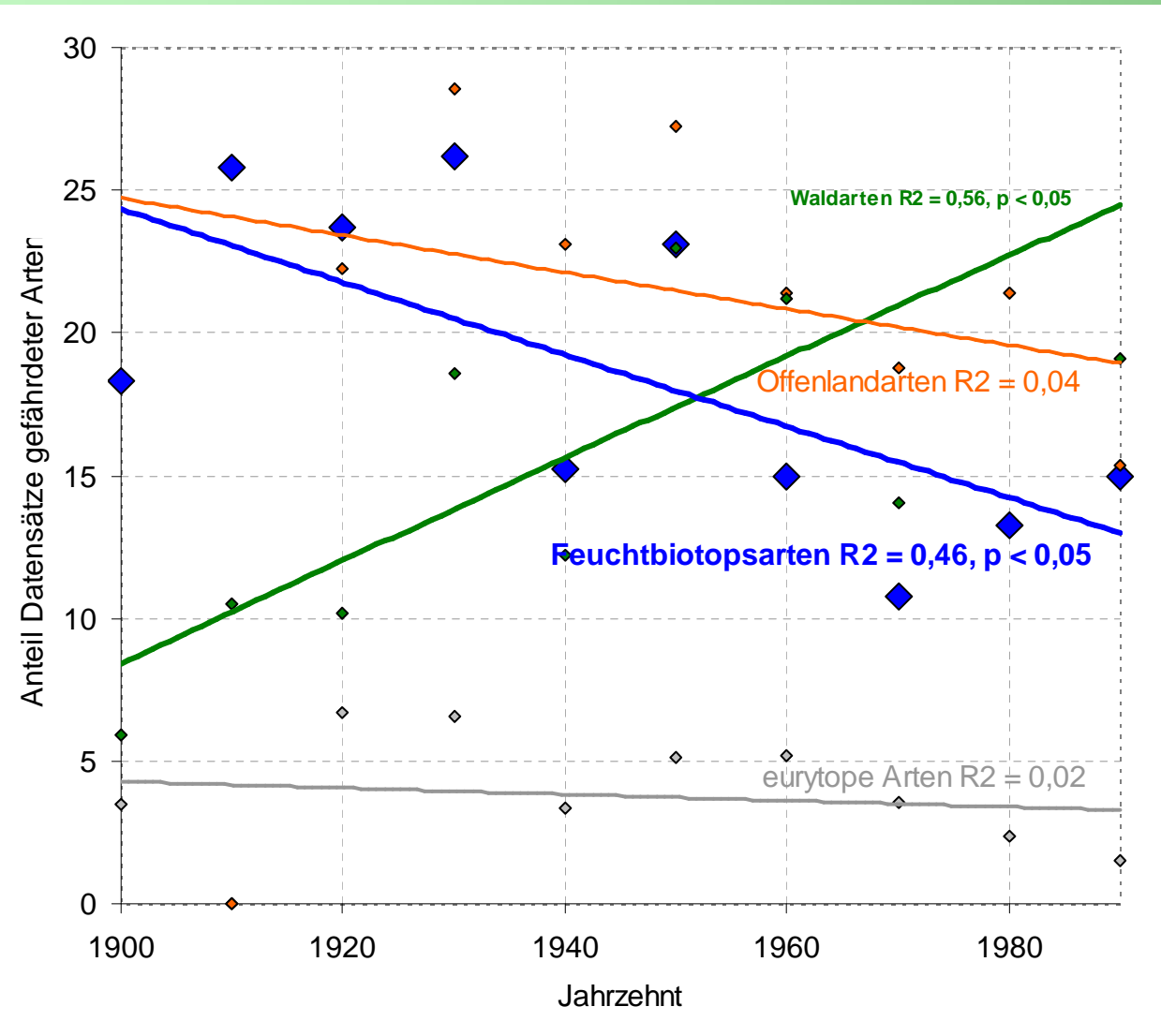
Lesebeispiel: Gefährdete Arten sind mit durchschnittlich acht Fundorten, 13 Datensätzen und 34 Belegen je Art in der Sammlung vertreten.

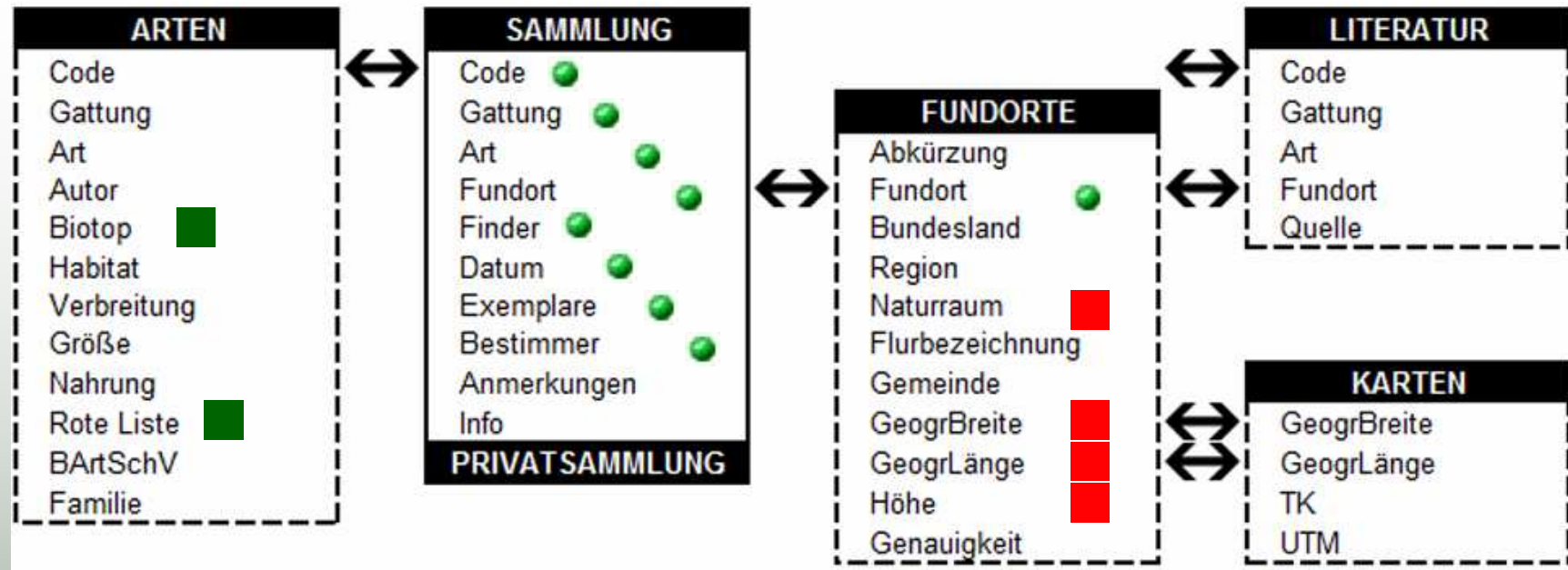


# Rote Liste

Beispiel für eine Verknüpfung der Sammlungsdaten mit weiteren Datenbanken – hier Rote Liste Deutschland 1998 und Biotoppräferenz: Zwischen Zeitachse und gewichteter Anzahl der Funde (Datensätze) besteht kein signifikanter Zusammenhang. Erst, wenn man die Arten nach Biotoppräferenz differenziert, werden Entwicklungen erkennbar.

Feuchtbiotopsarten sind statistisch signifikant rückläufig (Zerstörung der Lebensräume), während Waldarten bzw. Totholzkäfer zunehmen (Bestandserholung, auch Forschungsartefakt?).





## Ausblick

Verknüpfung von Sammlungsdaten mit Artdaten (Lebensweise, Verbreitung, Gefährdung) und Raumdaten (Fundortkoordinaten) ermöglicht Auswertungen auf Artniveau und ökologischen Gilden sowie das Studium räumlicher und zeitlicher Veränderungen.

### FHL3 to-do-Liste:

- einige Arten revidieren
- einige fehlende Daten ergänzen
- doppelte Datensätze addieren

### Fundort-Datenbank:

- Fundorte aufklären
- Naturraumzuordnung
- Koordinaten ermitteln